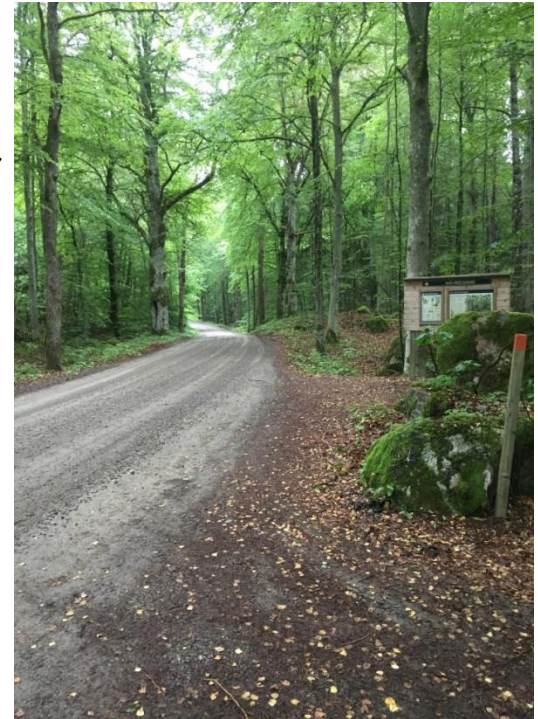


Natur- och friluftsplän för Finspångs kommun -lägesrapport 2018-09-10



Bakgrund

- Prioriterat uppdrag 2018
 - uppdatera objektskatalogen (prioriterat sedan tidigare)
 - ta fram en friluftsplän (prioriterat sedan tidigare)
- Varför en gemensam plan?
 - en rik och omväxlande natur skapar förutsättningar rekreation som i sin tur främjar en god hälsa
 - erfarenheter från andra kommuner
- Syfte
 - planeringsunderlag
 - synliggörande av våra värden
 - leva upp till nationella och regionala mål



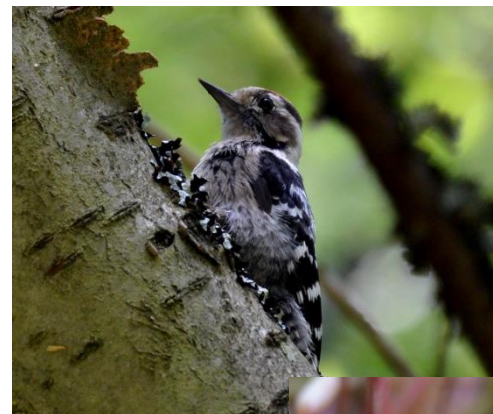
Delmoment

- Kartläggning
 - värdefulla naturområden (uppdatering av objektskatalogen)
 - värden för friluftsliv och rekreation
- Planeringsförutsättningar
 - nationella, regionala och lokala styrdokument
- Målformuleringar
- Åtgärder
- Uppföljningsmodell



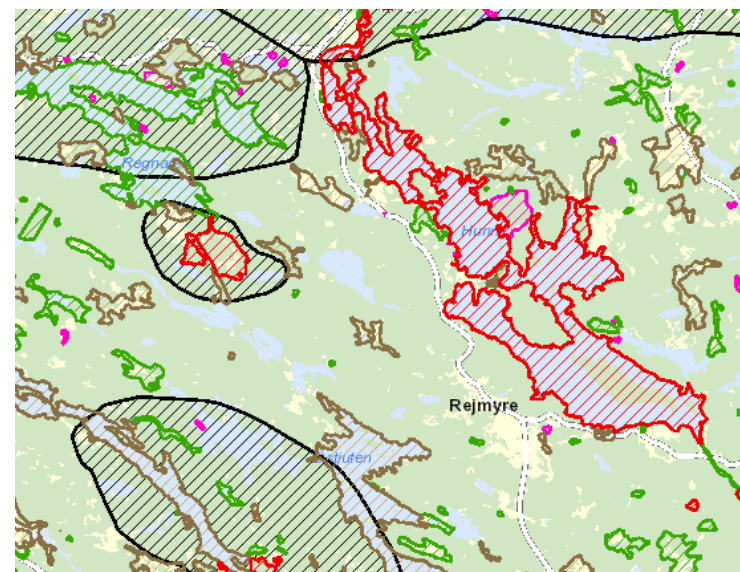
Uppdatering av objektskatalogen över värdefulla naturområden

- Nuvarande naturvårdsprogram daterat 2003 och inventeringar 1999
- Behovet var stor att göra en uppdatering av listan över värdefulla naturområden
- Områden är klassade från I till 4. Klass I är nationellt intresse och klass 4 är lokalt intresse
- Det är endast naturvärden i områdena som är klassade



Uppdatering av objektskatalogen över värdefulla naturområden

- Inventering av tillgänglig information och skapande av naturvårdskarta
- Projektanställning av person med LONA-stöd som inventerat och dokumenterat
- Vidare dokumentation
- Synliggörande av information via webbplatsen



Resultat, erfarenheter, omfattning

Arbetet pågår fortfarande, hittills har:

- Lite över 200 områden har besökts och inventerats
- Cirka 330 nya områden har lagts till (nu totalt ca 880 i katalogen)
- Ett fåtal områden har tagits bort på grund av att de inte längre har några värden (gäller främst skog som har avverkats)
- Många intressanta nya områden och artfynd



Falla-Doverstorp mm:
Silvergökbi (EN + ÅGP)
Guldsandbi (NT + ÅGP)



S:t Maria kyrka:
Läderbagge (NT + ÅGP)



Eliantorps motorbana:
Mörkgökbi (VU, I:a fyndet Ö)
Gronops lunatus (NT, utdöd)



Strussjösk. och N Lotorp:
Ryl (EN)



Kartläggning av värdefulla områden för friluftsliv

- Projektanställning med LONA-stöd
 - inventering av friluftsområden i Finspångs kommun
- Medverkan i Naturvårdverkets pilotstudie 2017-2018
 - insamling av underlag
 - kartläggning av områdestyper
 - värdering av områden
 - klassificering
 - visualisering
 - utformning av vägeldning
- Dialog med lokalt föreningsliv



”Vistelse utomhus i natur- och kulturlandskapet för välbefinnande och naturupplevelser utan krav på tävling”



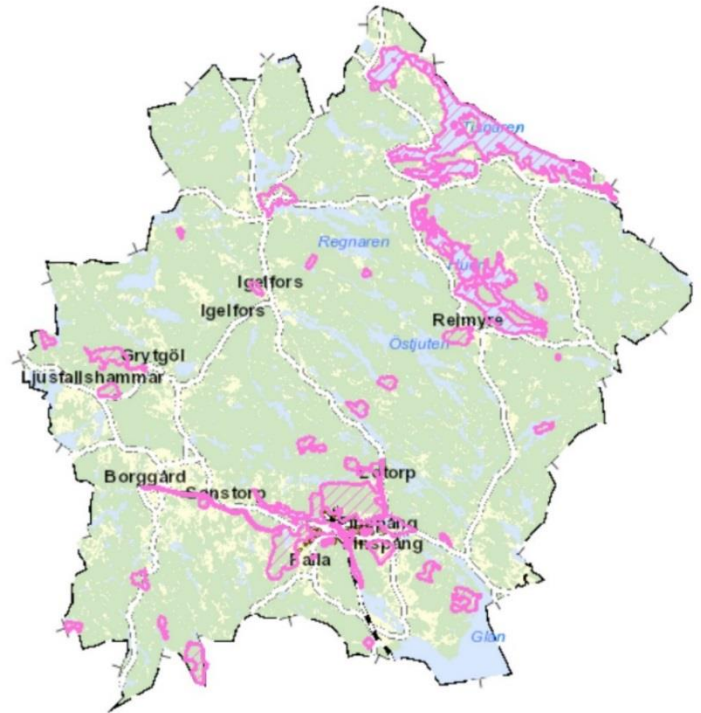
Insamling av underlag

- Vandringsleder
 - Östgötaleden
 - Gruvleden (Grytgöl)
 - Gruvstugan (Hällestad)
 - Regnamilen
 - Mäselnleden
 - Historisk vandring
- Allmänna badplatser
- Motionsspår
- Förslag på nya områden
- Strövområden, parker, skolskogar, kottebanor, ute gym, cykelleder, kanotleder, båtliv...



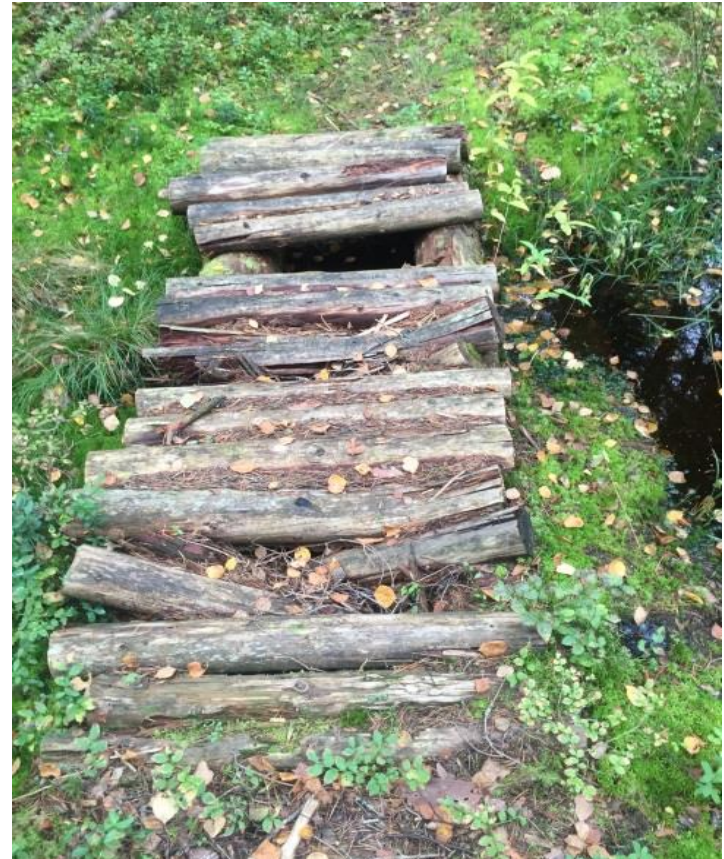
Kartläggning

- Vi har pekat ut ca 40 områden...
 - oberoende av markägareförhållanden
- Områdestyper
 - bostadsnära rekreation
 - tätortsnära natur/friluftsliv
 - grönstråk
 - stora områden (anläggningar)
 - långa leder
 - stränder och vattenområden
 - jordbruk och skogslandskap
 - särskilda kvalitetsområden
 - områden anlagda för särskilda brukar kategorier



Värdering

- Värderingskriterier (egenskaper)
 - Brukarfrekvens
 - Regionala och nationella användare
 - Upplevelsekvaliteter
 - Symbolvärde
 - Funktion
 - Lämplighet
 - Tillrättalagt/anläggningar
 - ...
- Värden
 - Låg, aldrig, saknas... (1)
 - Måttlig, ibland, flera (2)
 - Hög, ofta, många (3)



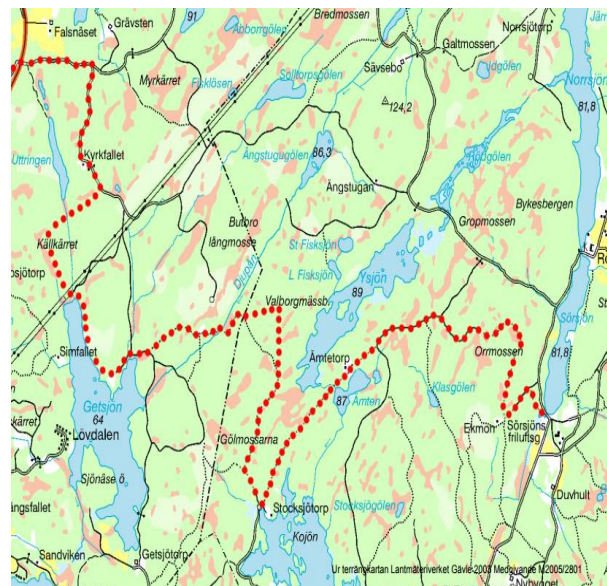
Klassificering

- Sammanvägning av värderingskriterier
 - A - mycket viktigt...
 - B - viktigt...
 - C - övrigt...
 - D - ej klassificerat...
- Mycket viktigt (klassificeringsförsök)...
 - Bruksmiljön
 - Bönnern/Bönnerskogen
 - Grosvad/Lunddalen
 - Hunn
 - Mäseln/Viggestorp/Torstorp
 - Vibjörnsparcken
 - Regna
 - Trollkärringeskogen/Lillskiren
 - Ölstad



Implementering i översiktsplanen

- Riktlinjer (målformuleringar)
 - skydd av natur- och friluftsvärden, tillgänglighet, närhet...
- Anspråk på mark och vattenanvändningen
 - naturvärden
 - värden för rekreation och friluftsliv
- Eventuella konflikter - prioriteringar
 - ”mångfunktionella ytor”...
 - attraktiva boendemiljöer...
 - kompensationsåtgärder...



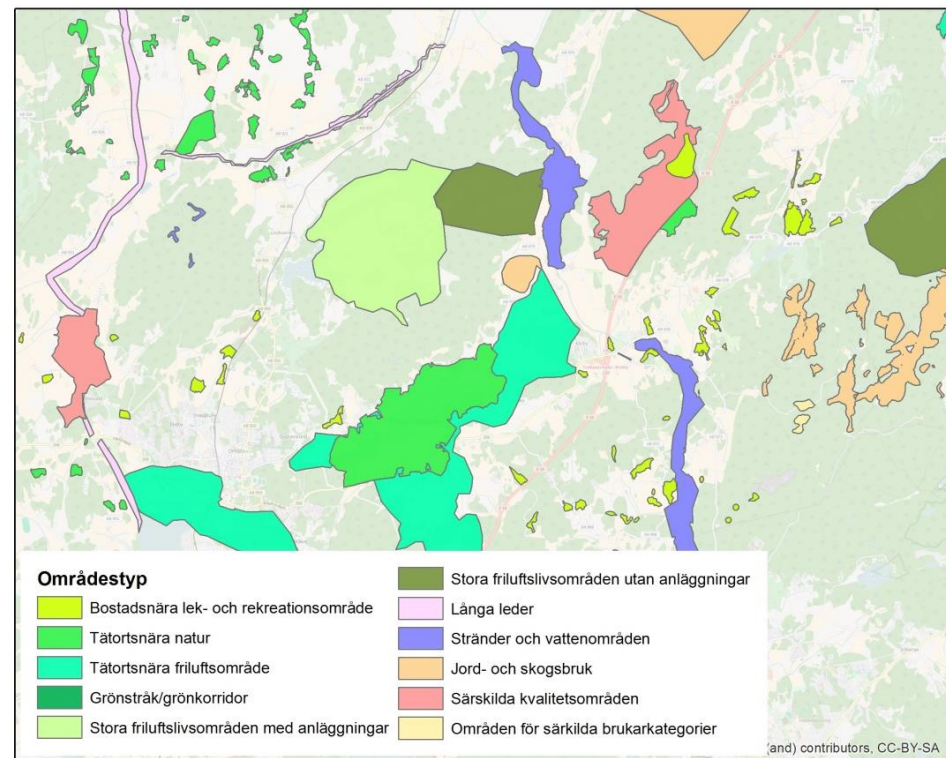
Riktlinjer i översiktsplanen (mark och vattenanspråk)

- Utgångspunkter och strategier (utkast)
 - Den biologiska mångfalden ska bevaras och utvecklas
 - Naturen ska upplevas tillgänglig och trygg
 - Vid planläggning ska hänsyn tas till samspelet mellan boendemiljöer och naturmiljöer
 - I Finspångs tätort ska invånarna ha högst 300 m till närmaste grönområde, park eller natur
 - Vid planläggning synliggörs, bibehålls och om möjligt stärks den gröna infrastrukturen
 - Vid planläggning av nya grönområden tillvaratas och utvecklas möjliga ekosystemtjänster
- Alternativ/kompletteringar...
 - friluftsliv, naturturism, markförvärv, kompensationsåtgärder...



Fortsatt arbete

- Färdigställa kartläggningar
- Riktlinjer i översiktsplanen
- Utforma dokumentet
 - mål, åtgärder, uppföljning...
- Politisk hantering
- Remiss
- Beslut
- Visualisering



Nätverk och goda exempel

- Regionalt nätverk för naturvård
 - ”mindre kommuner”..
- Regionalt nätverk för friluftsliv
 - kommuner som arbetar med natur- och friluftsplaner i Östergötland
- Tankesmedja för friluftsliv
 - årligt utbyte av erfarenheter, aktuell forskning...
- Kommuner som går före
 - Örebro
 - Örnsköldsvik
 - Sundsvall

