

PLANBESTÄMMELSER
Följande gäller inom områden med nedanstående beteckningar. Endast angiven användning och utförande är tillåtna. Där beteckning saknas gäller bestämmelsen inom hela planområdet.

GRÄNSBETECKNINGAR

- Planområdesgräns
- Användningsgräns
- Egenskapsgräns
- Administrativ gräns
- Egenskapsgräns och administrativ gräns

ANVÄNDNING AV MARK OCH VATTEN

Kvartersmark

- B** Bostäder. En- och tvåbostadshus. PBL 4 kap. 5 § 1 st 3 p.
- C** Centrum. PBL 4 kap. 5 § 1 st 3 p.
- E1** Transformationsområde. PBL 4 kap. 5 § 1 st 3 p.
- N1** Fritillsboende. PBL 4 kap. 5 § 1 st 3 p.
- V1** Båluppläggningsplats och spålsättningsramp. PBL 4 kap. 5 § 1 st 3 p.
- E2** Pumpstation. PBL 4 kap. 5 § 1 st 3 p.
- E3** Pumpstation. PBL 4 kap. 5 § 1 st 3 p.
- E4** Dagvattendamm. PBL 4 kap. 5 § 1 st 3 p.
- V2** Bryggor och spålsättningsramp. Maximala ytan för anläggningarna är 300 m². PBL 4 kap. 5 § 1 st 3 p.
- N2** Badplats. Inom detta område får högst en badbyggnad och en badtuffe anläggas. Storleken på anläggningarna inom detta område får inte överstiga 250 m². PBL 4 kap. 5 § 1 st 3 p.
- N3** Badplats. Inom detta område får högst en badbyggnad anläggas. Storleken på bryggan inom detta område får inte överstiga 90 m². PBL 4 kap. 5 § 1 st 3 p.
- N4** Badplats. Inom detta område får högst en badbyggnad anläggas. Storleken på bryggan inom detta område får inte överstiga 60 m². PBL 4 kap. 5 § 1 st 3 p.
- V3** Brygga. Storleken på anläggningen får inte överstiga 60 m². PBL 4 kap. 5 § 1 st 3 p.

Vattenområden

- W** Vattenområde. PBL 4 kap. 5 § 1 st 3 p.
- W3** Badplats. Inom detta område får högst en badbyggnad anläggas. Storleken på bryggan inom detta område får inte överstiga 90 m². PBL 4 kap. 5 § 1 st 3 p.

Allmänna platser med enskilt huvudmannaskap

- NATUR** Naturområde. PBL 4 kap. 8 § 1 st 2 p.
- GATA1** Gata. PBL 4 kap. 8 § 1 st 2 p.

EGENSKAPSBESTÄMMELSER FÖR KVARTERSMARK

Omfattning

- Endast kompletteringsbyggnad får placeras. PBL 4 kap. 11 § 1 st 1 p.
- Högsta nödhöjd är angivet värde i meter. PBL 4 kap. 11 § 1 st 1 p.
- Marken får inte förses med byggnad. PBL 4 kap. 11 § 1 st 1 p.

e1 250,0 Största byggnadsarea är angivet värde i m² per fastighet. PBL 4 kap. 11 § 1 st 1 p.

e2 300,0 Största byggnadsarea är angivet värde i m². PBL 4 kap. 11 § 1 st 1 p.

e3 40,0 Största byggnadsarea är angivet värde i m². PBL 4 kap. 11 § 1 st 1 p.

e4 100,0 Största byggnadsarea är angivet värde i m². PBL 4 kap. 11 § 1 st 1 p.

e5 20,0 Största byggnadsarea är angivet värde i m². PBL 4 kap. 11 § 1 st 1 p.

Fastighet
d1 1800 Minsta fastighetsstorlek är angivet värde i kvadratmeter. PBL 4 kap. 18 § 1 st

Placering

- P1** Huvudbyggnad ska placeras minst 4,0 meter från fasthetsgräns. PBL 4 kap. 16 § 1 st 1 p.
- P2** Kompletteringsbyggnad ska placeras minst 1,0 meter från fasthetsgräns. PBL 4 kap. 16 § 1 st 1 p.

Utfart

- Avgränsning av tomt med staket, mur eller liknande ska finnas. PBL 4 kap. 9 §

ADMINISTRATIVA BESTÄMMELSER

Genomförandetid
Genomförandetiden är 5 år. PBL 4 kap. 21 §

Markreservat för allmännyttiga ändamål

- I1** Markreservat för allmännyttig luftledning. Kvartersmark. PBL 4 kap. 6 §

Strandskydd

- A1** Strandskyddet är upphävt. Kvartersmark. PBL 4 kap. 17 §
- A2** Strandskyddet är upphävt. Allmän plats. PBL 4 kap. 17 §

Huvudmannaskap
Huvudmannaskapet är enskilt för allmän plats. PBL 4 kap. 7 §

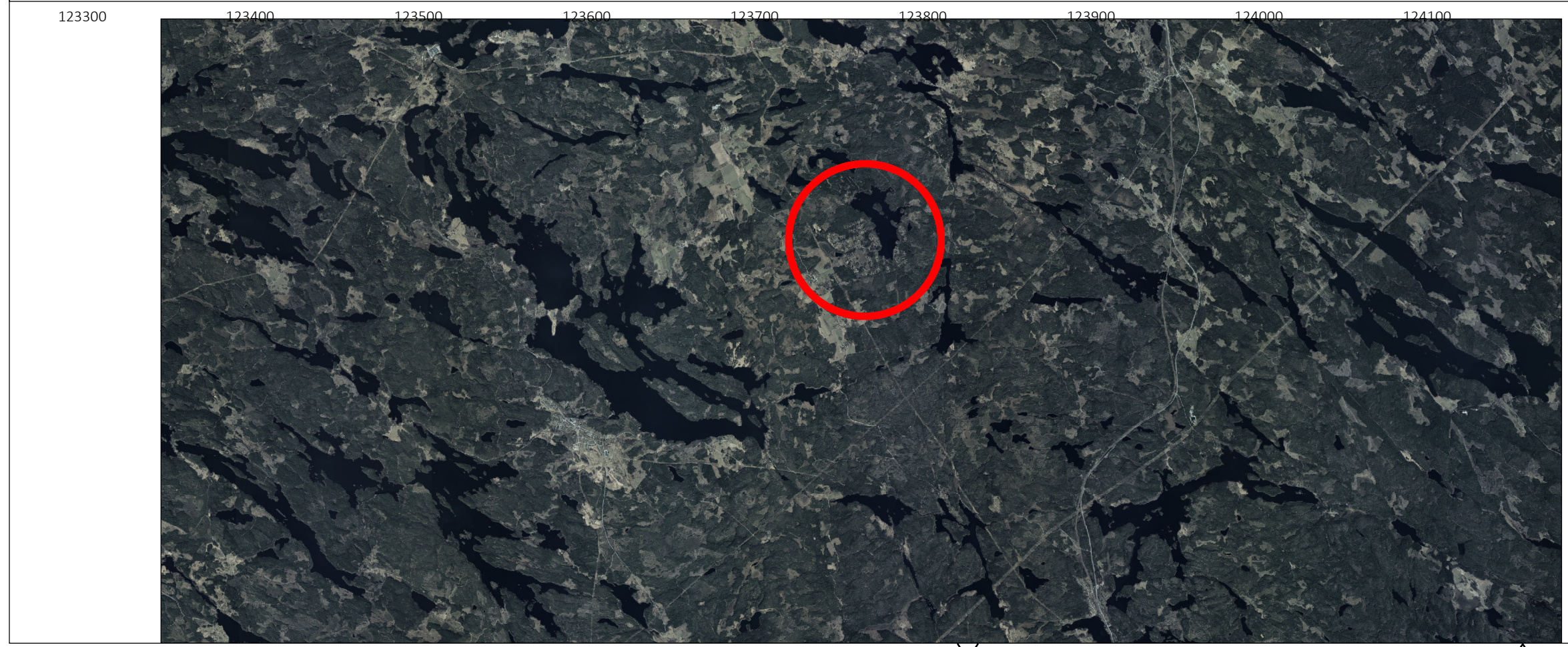
Ändrad lovplikt, fastighetsplan

- R5** Byggnad krävs inte för bryggor och spålsättningsramp. Bestämmelsen gäller tills vidare. Kvartersmark. PBL 4 kap. 15 § 1 st 1 p.
- R4** Byggnad krävs inte för bryggor. Bestämmelsen gäller tills vidare. Kvartersmark. PBL 4 kap. 15 § 1 st 1 p.
- R6** Byggnad krävs inte för brygganläggning och badtuff. Bestämmelsen gäller tills vidare. Kvartersmark. PBL 4 kap. 15 § 1 st 1 p.
- R7** Byggnad krävs inte för båluppläggningsplats och spålsättningsramp. Bestämmelsen gäller tills vidare. Kvartersmark. PBL 4 kap. 15 § 1 st 1 p.

ILLUSTRATIONER

- Byggnadsplan för fastigheten Brännatorp 1:1 m f. B34, upphöjt till gälla.

Upplysning:
Planavgift tas ut i enlighet med gällande plan- och bygglovstaxa



Grundkartans beteckningar

- 3:76 Fastighetsbeteckning
- Traktgräns
- Fastighetsgräns
- Byggnad, beteckning
- Byggnadstillbehör, beteckning
- Kompletteringsbyggnad
- Byggnadsdel
- Altan
- Skärmtak

Rättigheter

- Brännatorp ga:1 Rättigheter

Höjdinformation

- 1 m höjdkurva

Trafik

- Körbana
- Övrigt

0 50 100 Meter

Skala 1:3 000 (A0)

Koordinatsystem
Plan: SWEREF99 16 30
Höjd: RH2000

Grundkarta: 2023-11-23

Detaljplan för Brännatorp 3:1 m fl

Granskningshandling

Beslutsdatum	Instans
KS 2021-05-26	KS
KS 2023-03-01	KS
KS 2024-xx-xx	KS

Finns på: FINS PÅNG

Upprättad: 2021-03-18 Reviderad: 2023-11-23

Samhällsplaneringsenheten

Allmänt råd BFS 2014:5 DPB 1 Plan- och bygglag (2010:900)

DPXXX